

Памятка для проведения занятий с учащимися о мерах безопасности при нахождения в зоне железной дороги

Транспорт и безопасность пассажиров.

Наша страна – великая железнодорожная держава. Достаточно посмотреть на схему железных дорог России. Как паутиной, покрыт стальными путями каждый клочок земли в центре страны, на северо-западе, западе, юге, Урале. Густая сеть рельсовых путей пересекают огромные пространства от Мурманска до Свердловска. А за Уральским хребтом непрерывно действует мощный транспортный конвейер Казахстана и Средней Азии, Сибири, Забайкалья, Дальнего Востока и Южного Сахалина.

Более чем на 145 тыс. км протянулись стальные магистрали нашей страны. Кроме того в стране насчитывается более 150 тыс. км подъездных путей промышленных и сельскохозяйственных предприятий, шахт и электростанций, различных торговых, снабженческо-сбытовых организаций.

При высокой интенсивности и повышенных скоростях движения поездов, при огромных объемах перевозок железные дороги представляют определенную опасность для людей, проживающих вблизи от них или пользующихся их услугами. Недаром железные дороги называют зоной повышенной опасности.

Большая часть железной дороги электрифицированы, кроме того вдоль железной дороги проложены высоковольтные воздушные линии, которые при определенных условиях также могут послужить источником травмирования.

Несчастные случаи на железных дорогах наносят государству огромный ущерб. Главный ущерб общества - это невозможность человеческих потерь.

Сейчас железные дороги не опасны для тех, кто соблюдает элементарные требования личной безопасности, строго выполняет все правила и законы, действующие на железнодорожном транспорте, ведет себя в зоне железных дорог внимательно, осторожно, дисциплинированно.

Каждый человек должен не только сам неукоснительно соблюдать правила поведения на железной дороге, прислушиваться к сигналам, внимательно следить за предупреждающими плакатами, но и предостерегать других.

Никогда не переходите и не перебегайте через рельсовые пути, если видите приближающийся поезд!

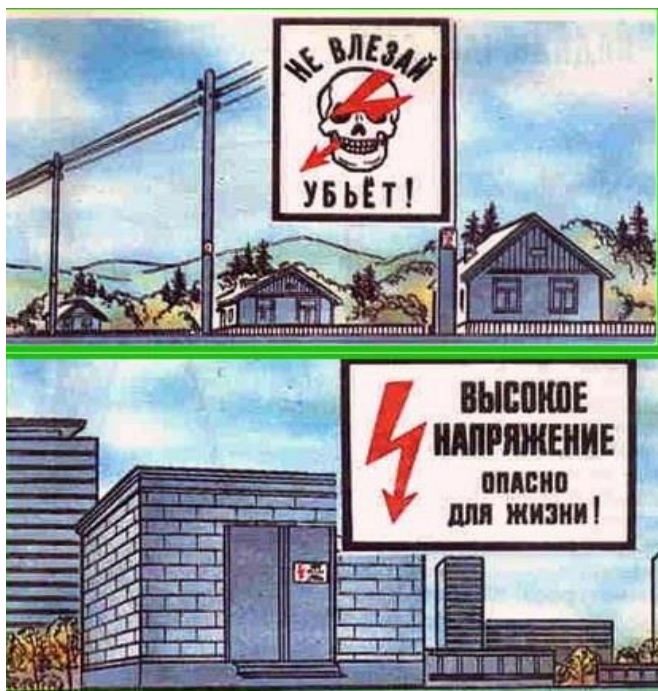
Не рискуйте своей жизнью! Не ходите по путям на станциях и перегонах! Железнодорожная колея – не место для прогулок.

Не подходите к оборванным проводам, лежащим на земле! Не проходите под воздушными линиями электропередач с поднятыми длинномерными предметами (удочками, лестницами и т.п.)!.

МЕРЫ БЕЗОПАСНОСТИ НА ЭЛЕКТРИФИЦИРОВАННЫХ ЛИНИЯХ.

Электрифицированными линиями считаются те участки железной дороги, на которых для движения поездов используется электрическая энергия. Напряжение в контактной сети на участках железных дорог электрифицированных на постоянном токе – 3000 В (Вольт), а на участках железных дорог электрифицированных на переменном токе – 25000 В (для сравнения: в розетке напряжение 220 В, т.е. в контактной сети переменного тока напряжение примерно в 100 раз больше).

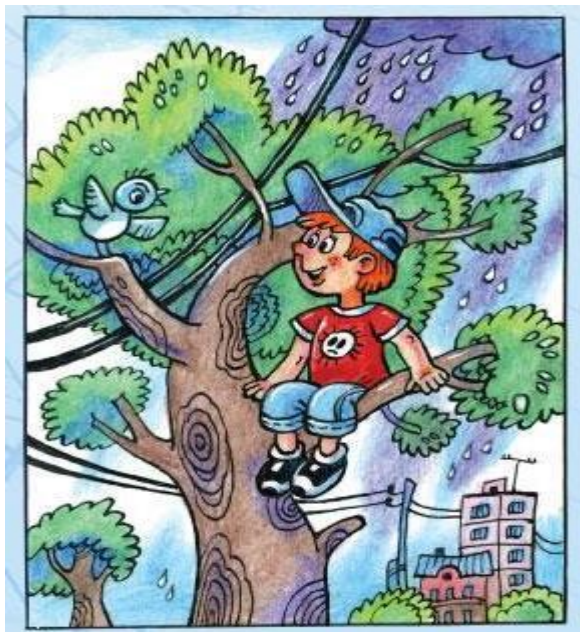
На электрифицированных железных дорогах при нахождении на путях, кроме опасности наезда подвижного состава, возникает опасность поражения электрическим током. Во избежание поражения электрическим током **КАТЕГОРИЧЕСКИ ЗАПРЕЩАЕТСЯ:**



- подниматься на крыши вагонов, локомотивов;

- приближаться к находящимся под напряжением проводам или частям контактной сети на расстояние менее 2 м;





- прикасаться к электрооборудованию электроподвижного состава непосредственно, так и через какие-либо предметы;

- подниматься на крыши зданий и сооружений, расположенных под проводами, на металлические конструкции железнодорожных мостов;

- приближаться к оборванным проводам, независимо от того касаются они земли или нет, на расстояние менее 8 метров.



*Может случиться большая беда,
Если оборваны провода!
Не подходи! Не касайся! Не трожь!
Злую беду от себя отведешь!*



Открывать двери электроустановок

НАХОЖДЕНИЕ ДЕТЕЙ НА ЖЕЛЕЗНОДОРОЖНЫХ ПУТЯХ БЕЗ СОПРОВОЖДЕНИЯ ВЗРОСЛЫХ ЗАПРЕЩАЕТСЯ.